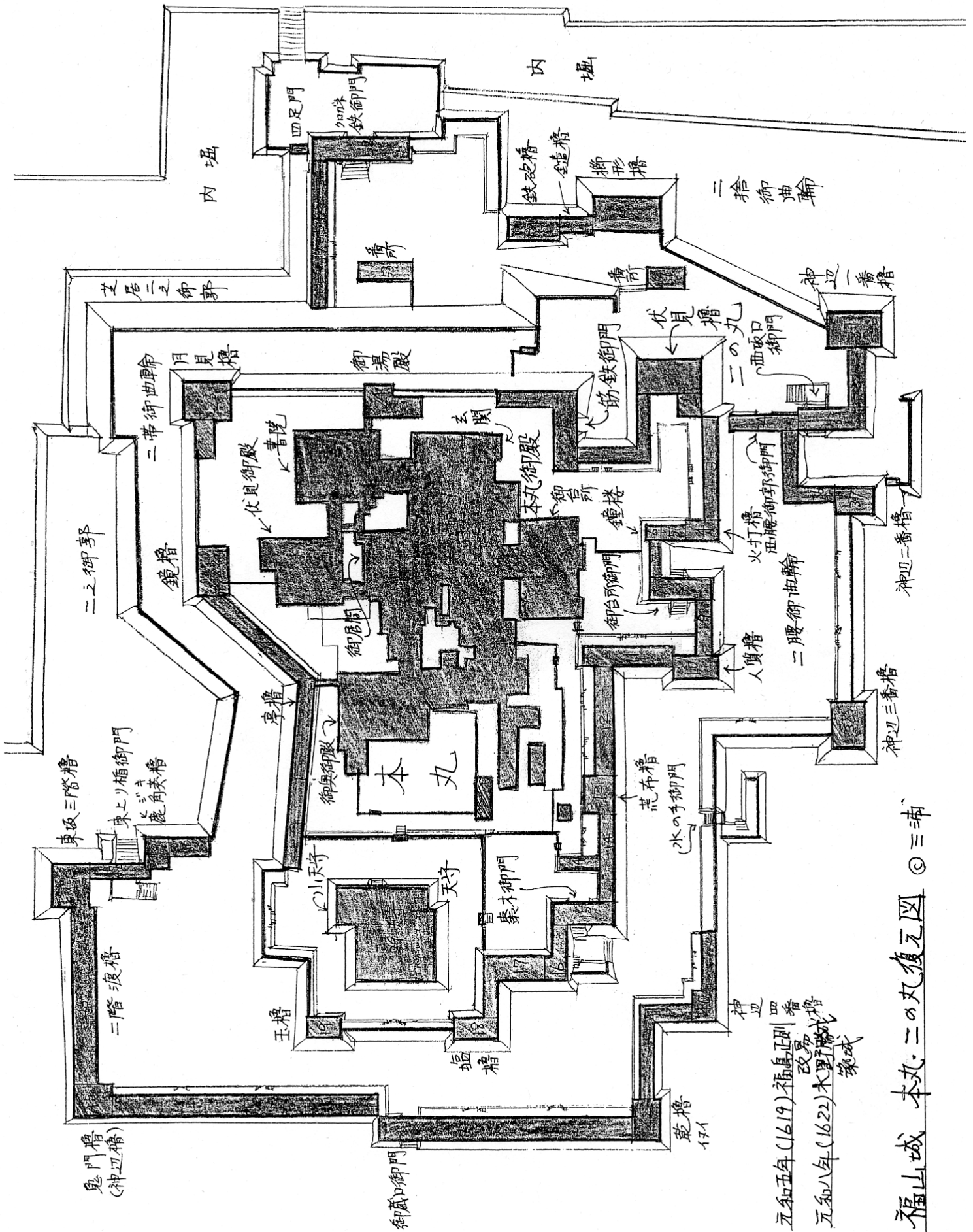


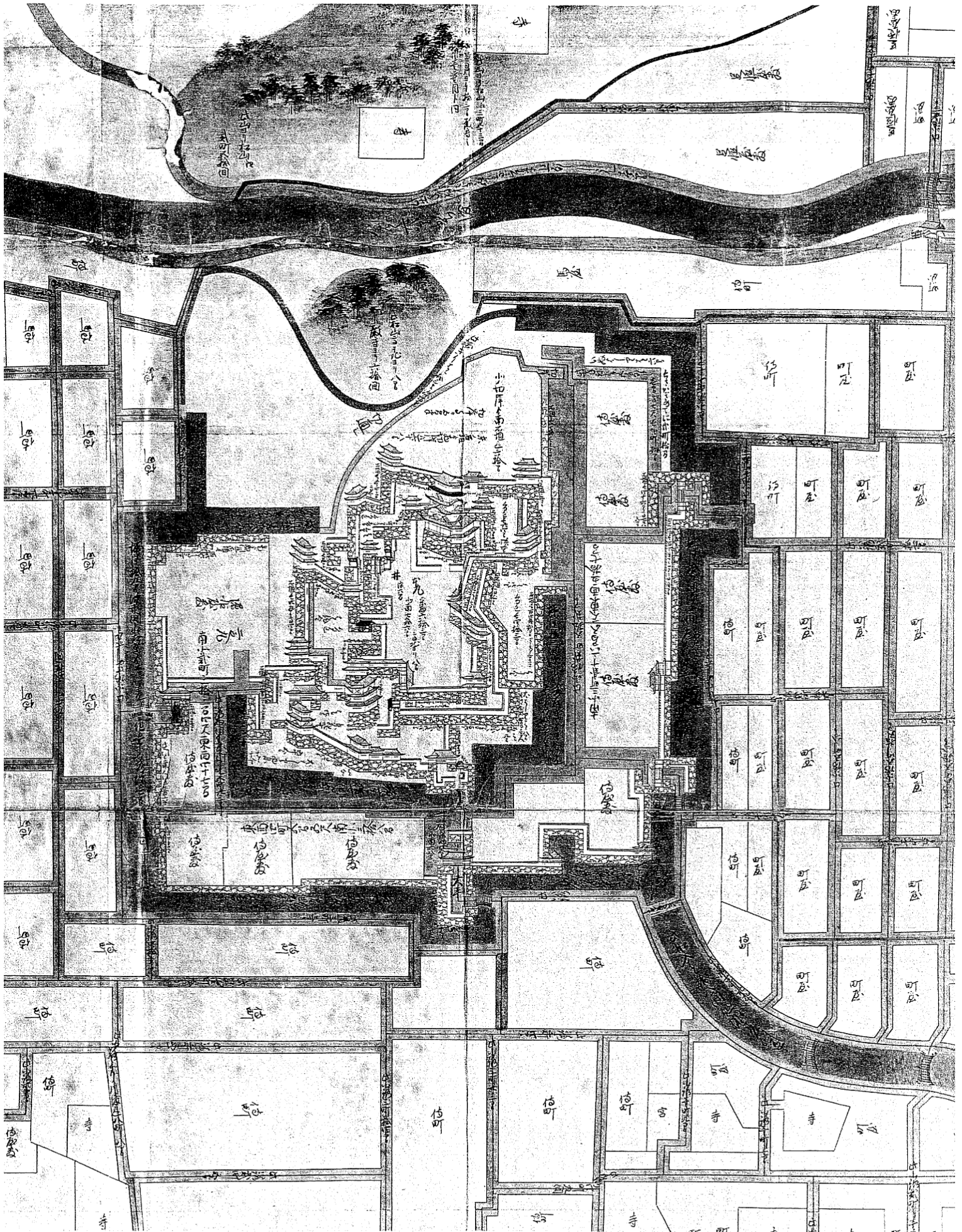
南



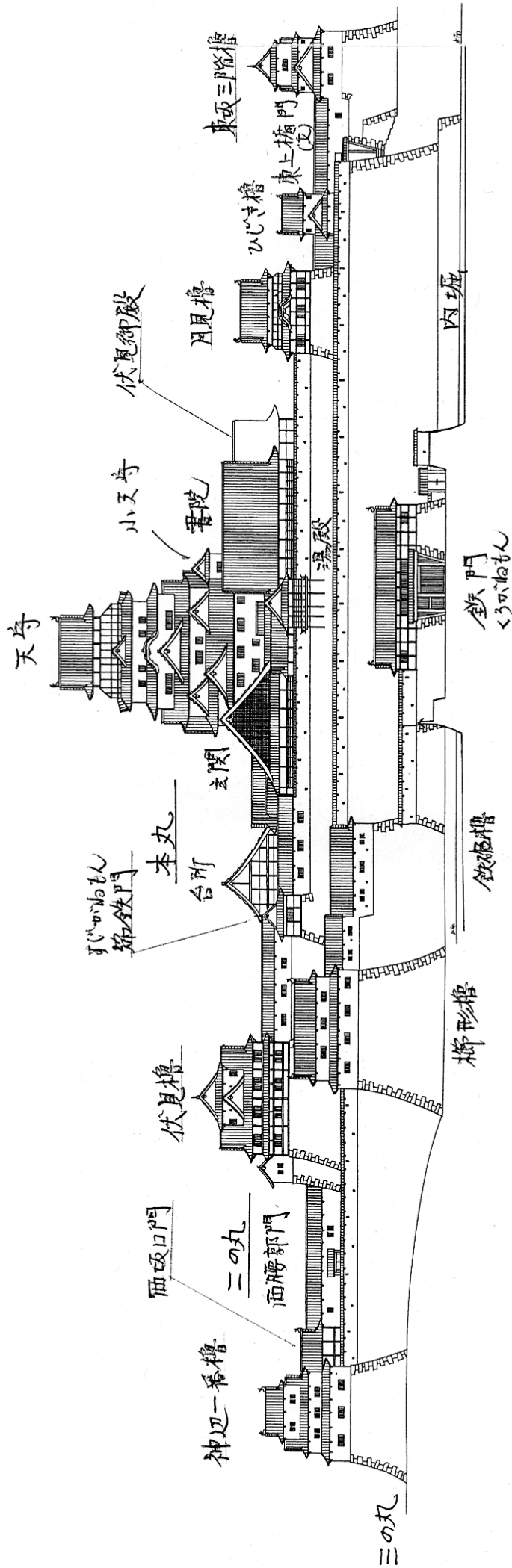
北

元和五年(1619)福島正則
 改易
 元和八年(1622)木野成茂築城

福山城 本丸・二の丸復元図 © 三浦



備後国福山城絵図
 (正保城絵図) 1644~48



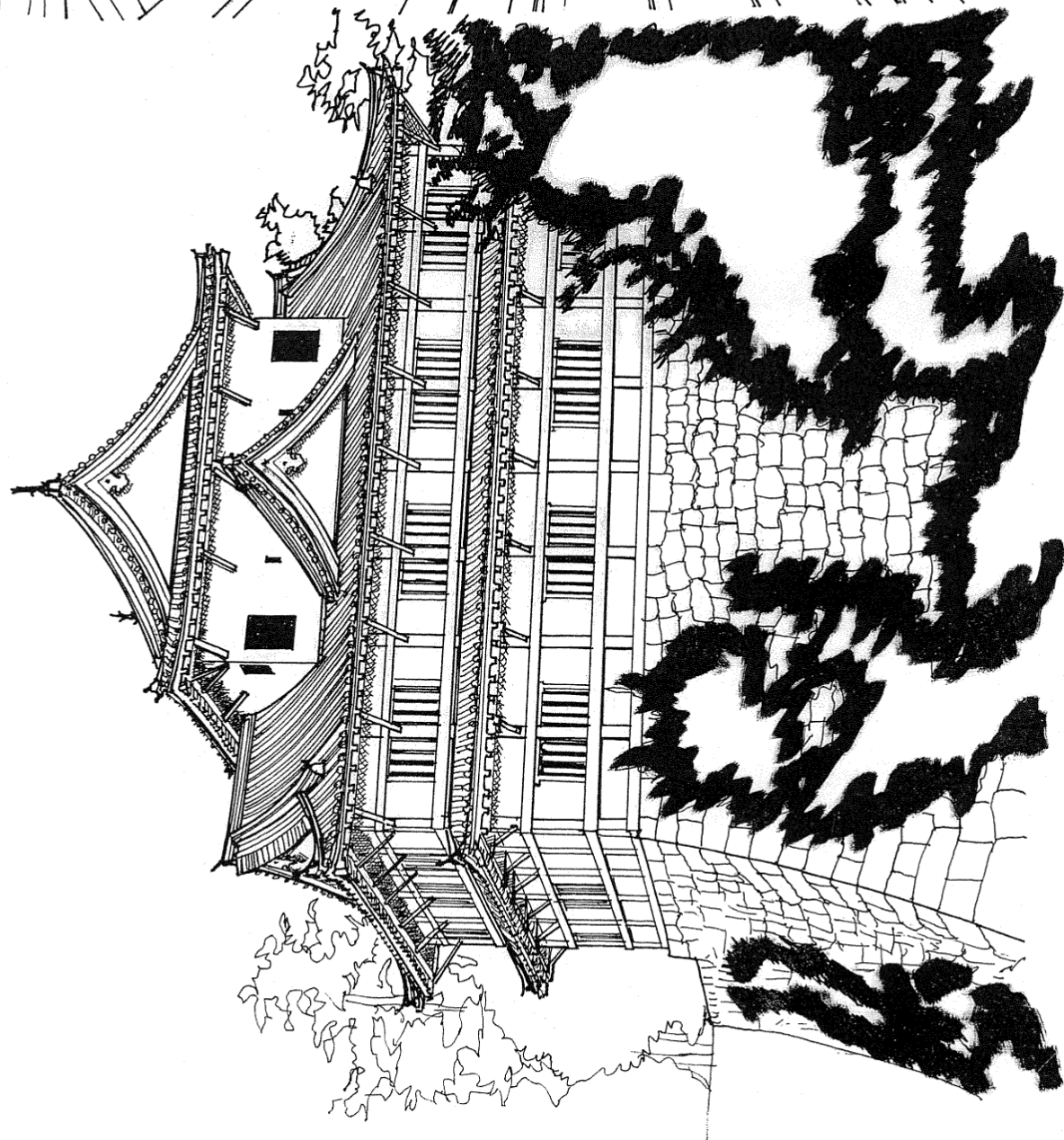
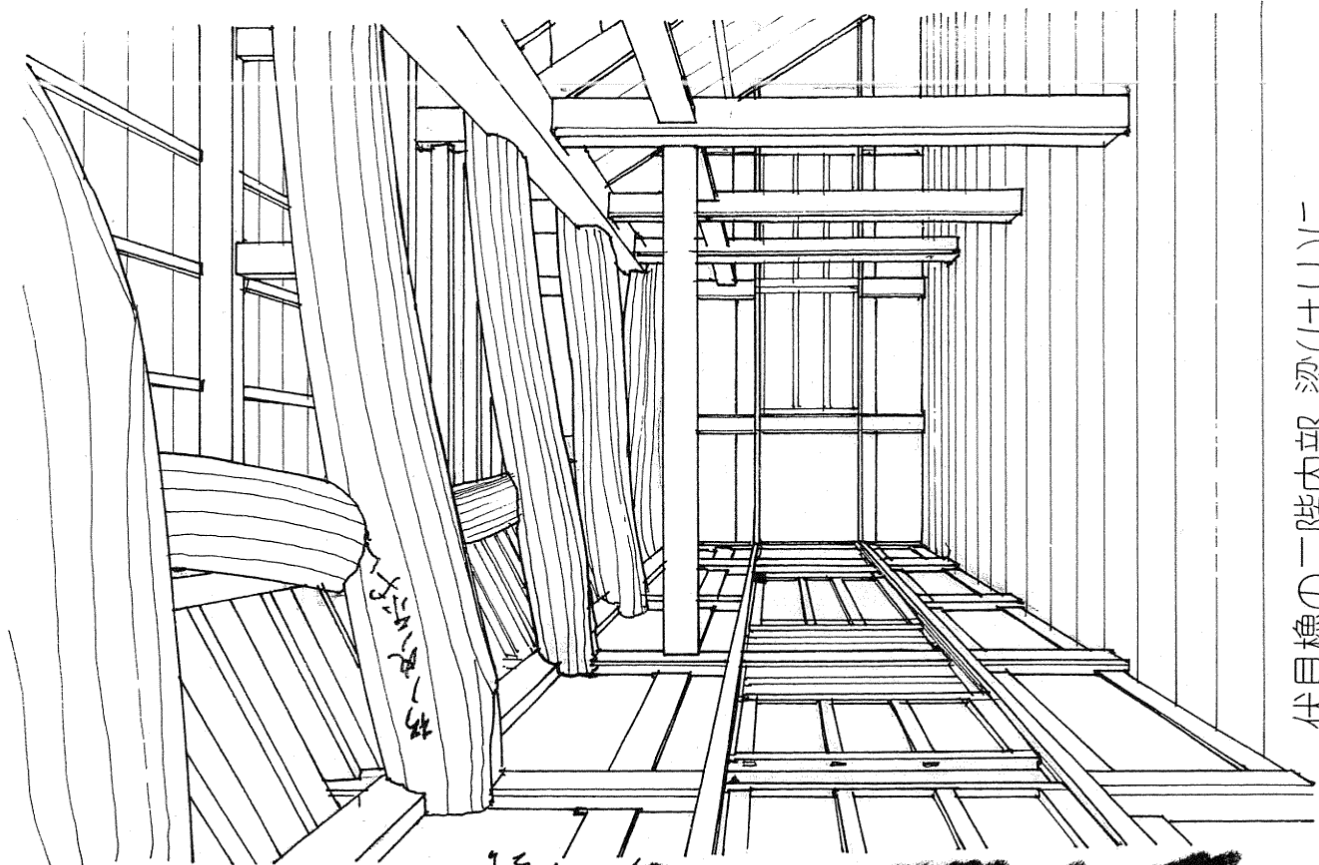
元和八年(1622)完成 平山城

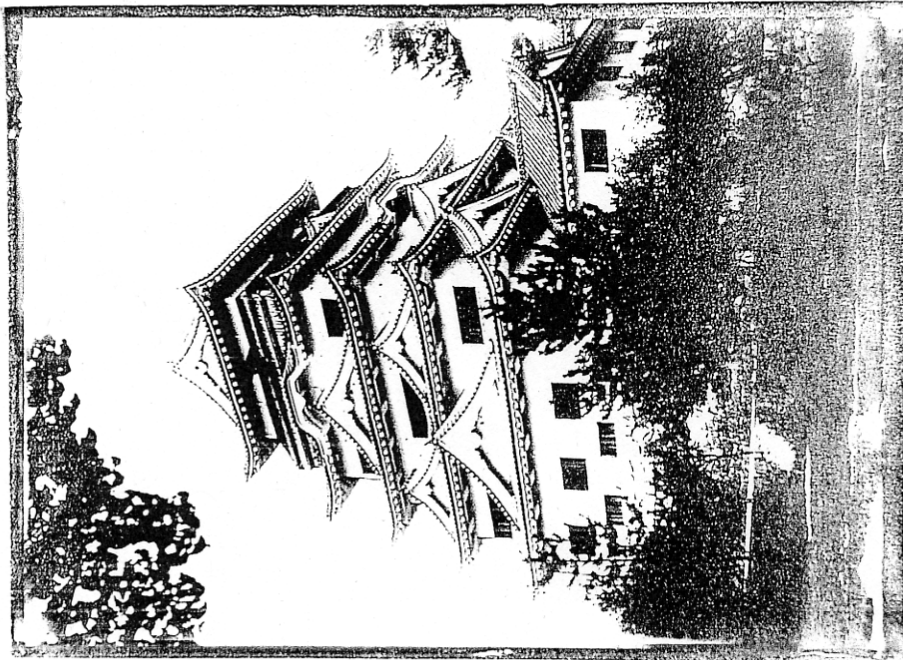
西国街道一の景観

在りし日の福山城の雄姿

伏見櫓の二階内部、梁(はり)に
「松ノ丸ノ東やぐら」の刻銘がある

福山駅新幹線ホームから見た伏見櫓(やぐら)

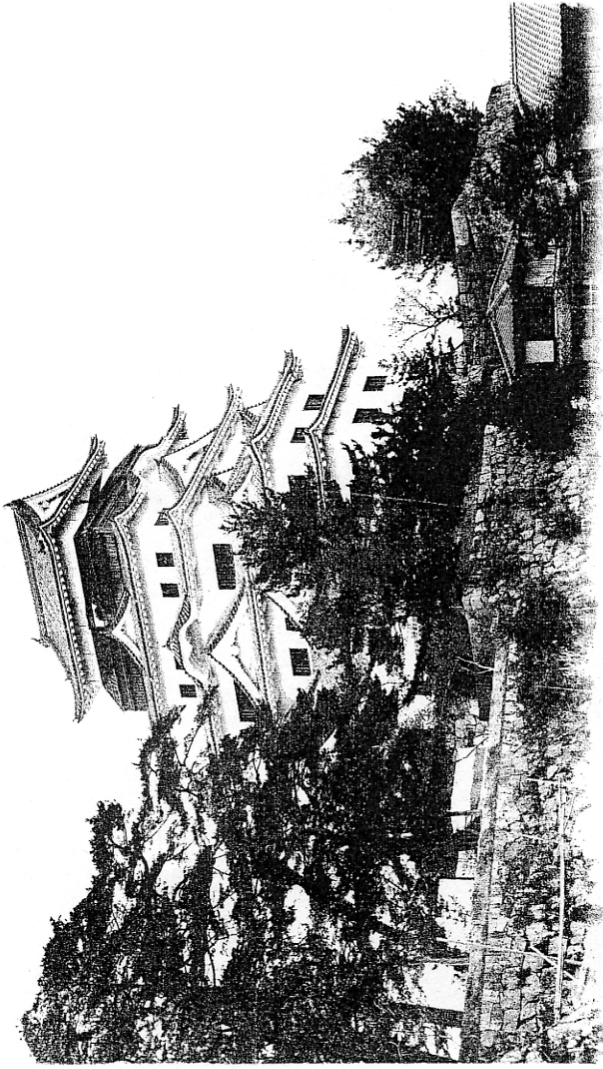




天守 戦災前

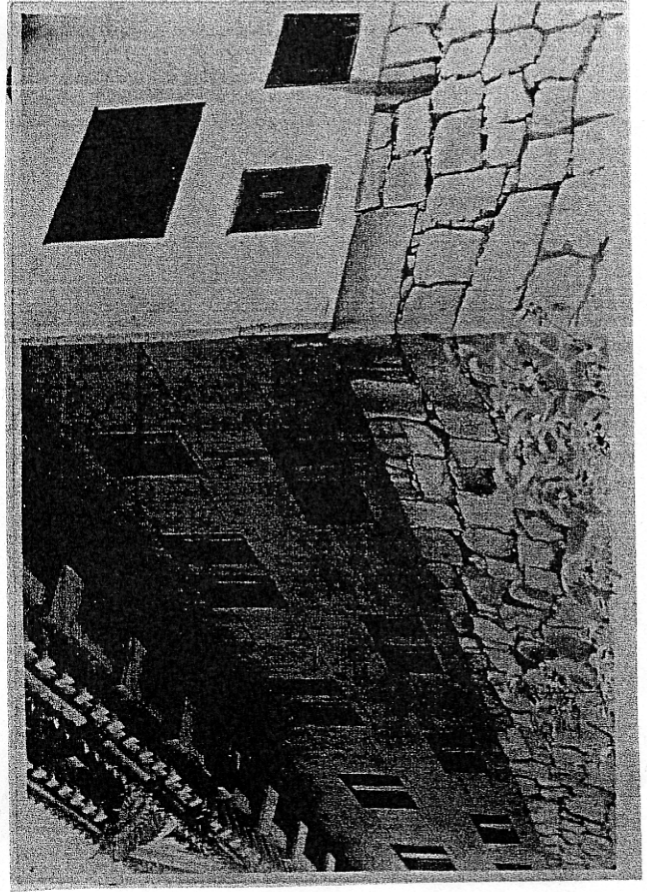
五階の廻縁に板圍いが行か
せられている。

戦災前の天守の雄姿

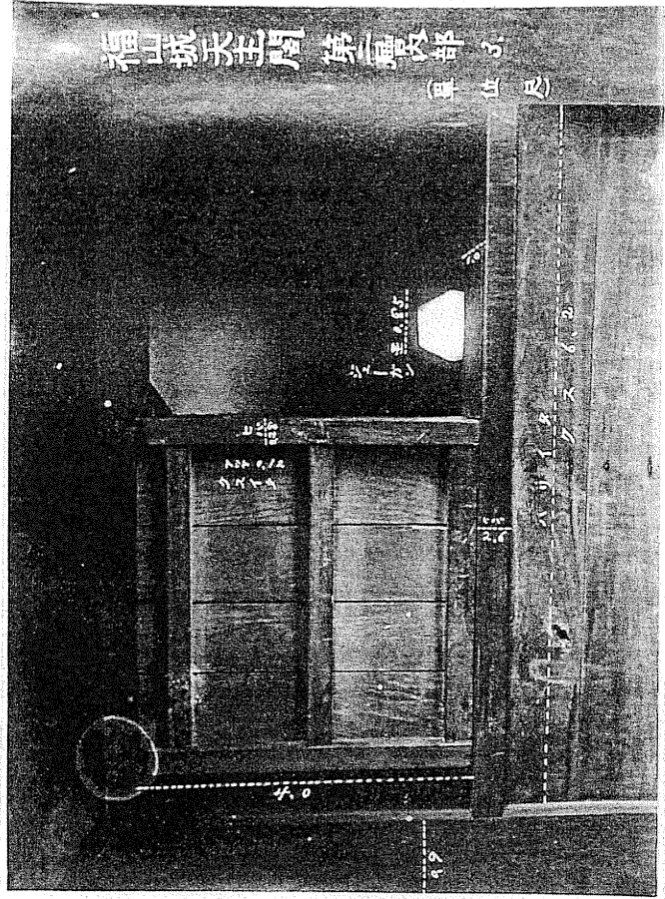


ASHI CASTLE FURUYAMA, BINGO.

城 葦山福 饒備 (内ノ集城古本日)



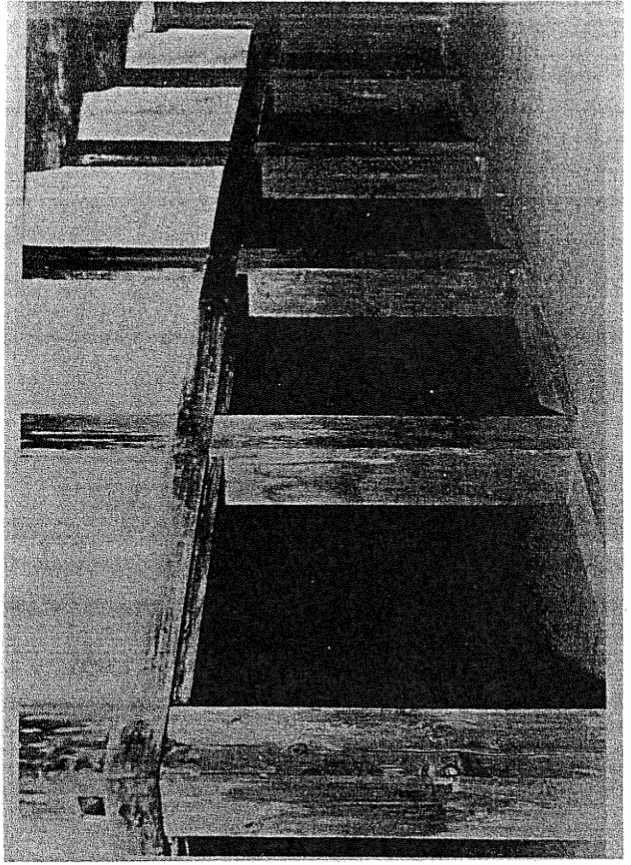
天守北面の
鉄板張り



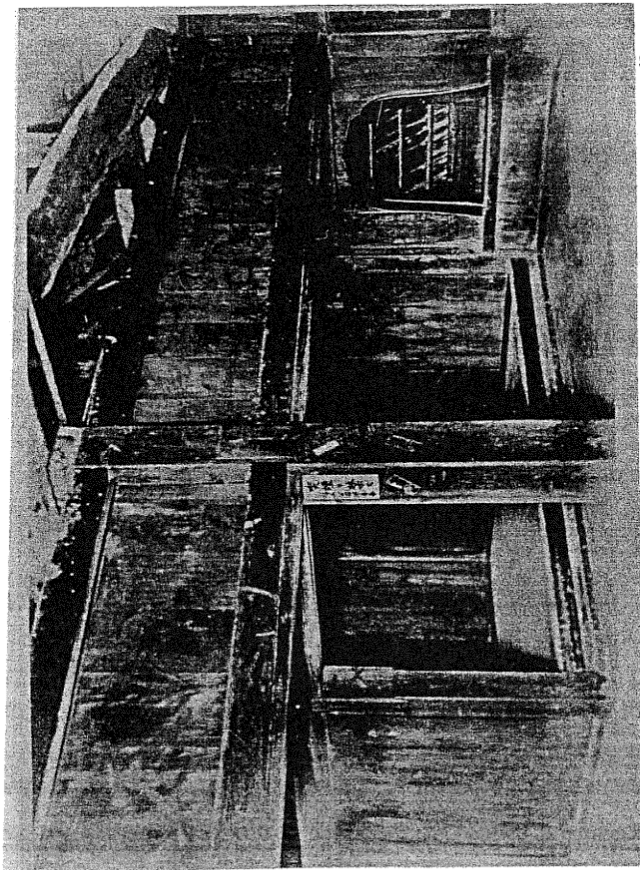
福山城天主閣 第二層内部

(軍止足)

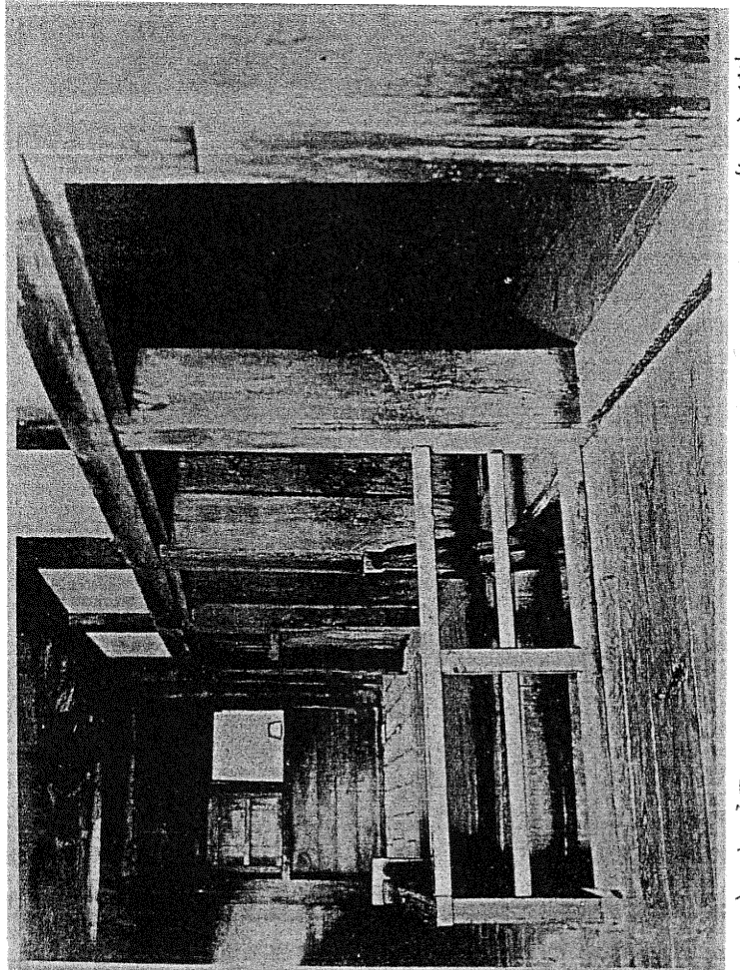
二階 破風の間



一階

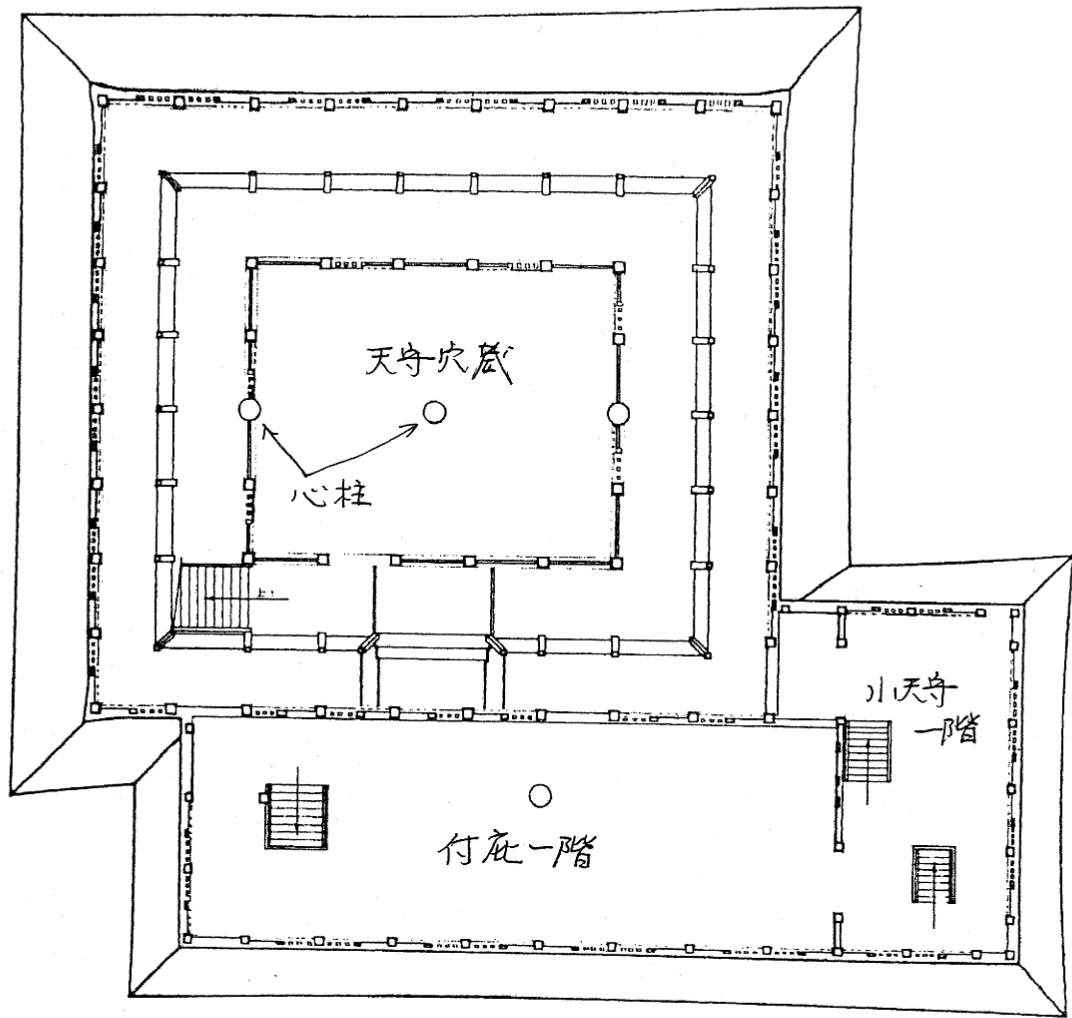


五階 土段の間

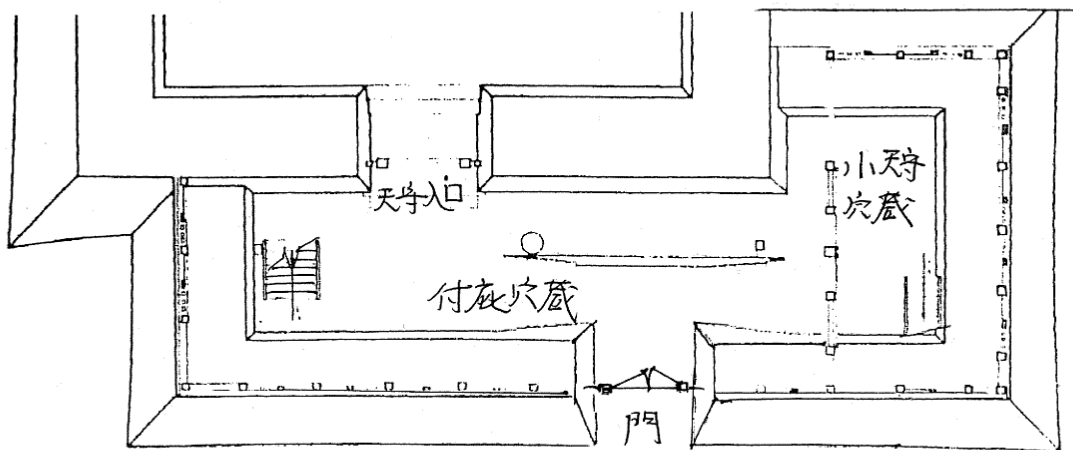


二階 入側

天主内部

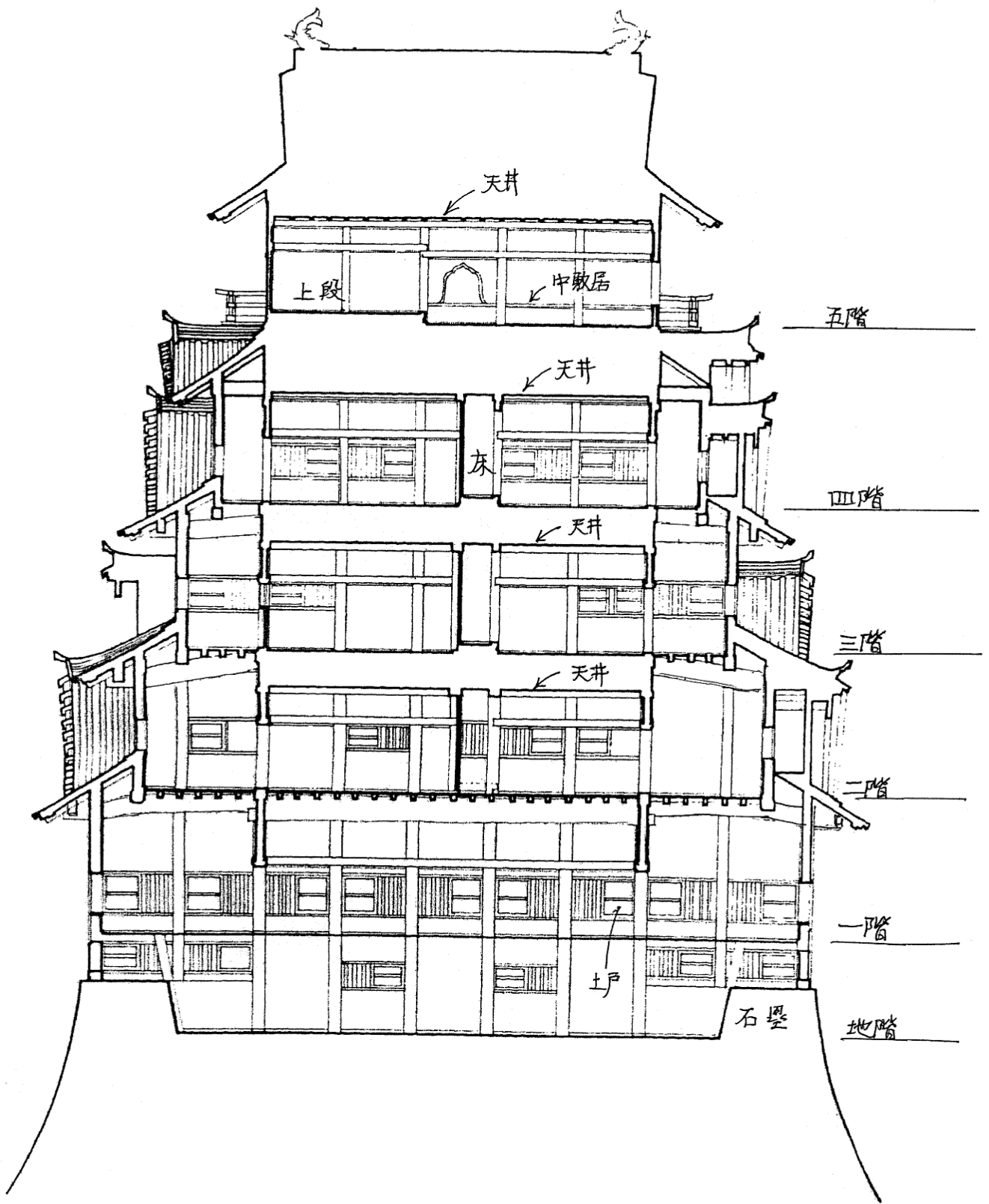


天守地階・小天守一階



付底・小天守地階
(付櫓)

福山城天守実測図 (藤岡通夫)



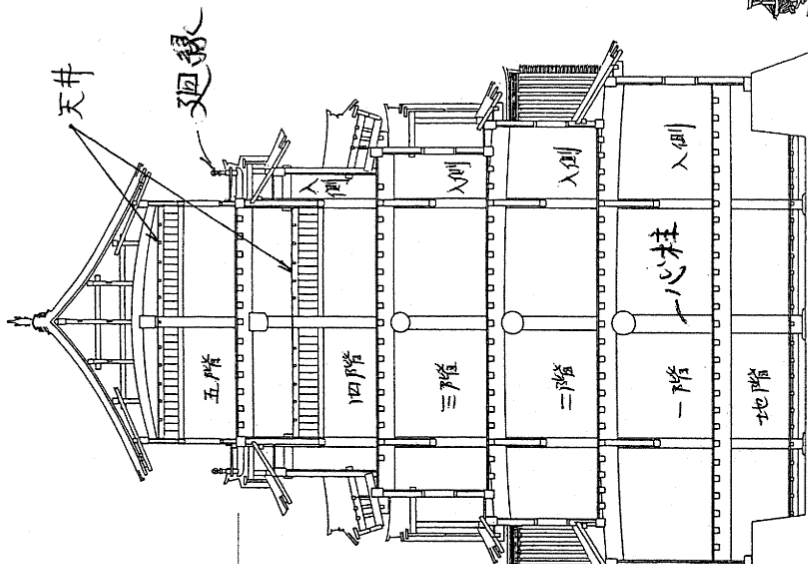
福山城天守 実測図 (藤岡通夫)

福山城天守復元図

層塔型
複合式天守

1577d

元和八年(1622)



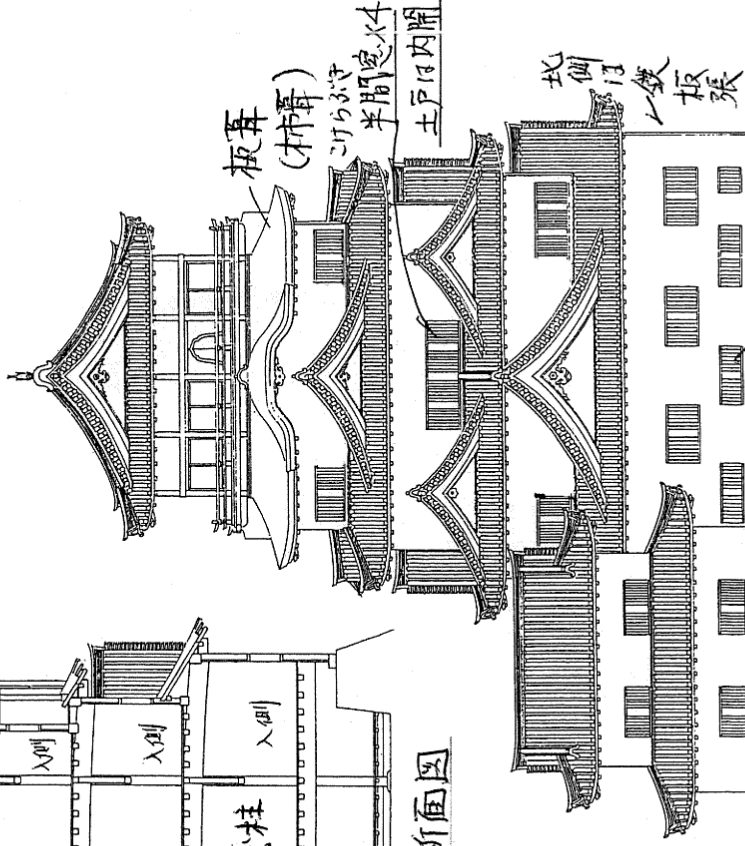
南北断面図

花頭窓

柱

長押

半間窓 X 3



東立面図

南立面図

小天守

小天守

入口

(宇根利典復元)